

PRF-R0

SISTEMA DE OSMOSIS INVERSA

SISTEMA COMPACTO Y CONFIABLE CON CAPACIDAD PARA MUCHAS APLICACIONES COMERCIALES PEQUEÑAS



Pentair® ofrece una innovación que le da a los clientes un suministro abundante de agua RO, sin la necesidad de bombas eléctricas o tanques de almacenamiento a granel.

El Sistema de Osmosis Inversa Pentair suministra 690 galones por día con una presión de línea típica, que elimina la necesidad de una bomba complementaria en la mayoría de las aplicaciones. Esta capacidad es suficiente para muchas aplicaciones comerciales pequeñas, al precio de un sistema residencial. La RO de Pentair presenta un diseño de flujo continuo, por lo que no hay necesidad de liberar espacio para un tanque de almacenamiento.

CARACTERÍSTICAS/VENTAJAS

Flujo continuo: no requiere tanque de almacenamiento.

Funciona con presión de línea:
>40 psi / 2,76 bar

Sin bomba ni electricidad

Un pestillo rápido se cierra en su lugar y bloquea las cuatro conexiones de tuberías en un paso sencillo

Nunca se queda sin agua: el sistema de flujo a pedido produce cientos de galones por día.

Eficacia constante de membranas

Sistema de alta recuperación: menor cantidad de agua que se desperdicia por el drenaje.

Productos resistentes: construcción de plástico de alto impacto para lograr años de confiabilidad.

Prácticamente sin mantenimiento: cambie los cartuchos rápida y fácilmente, sin la necesidad de fregar ni limpiar.

Sin tanques: nunca más tendrá que preocuparse por la contaminación o la pérdida de presión del tanque.

Estilo brillante: diseño distintivo y construcción compacta que atrae a los clientes.

Literatura del producto completa y soporte de capacitación

ESPECIFICACIONES Y RENDIMIENTO

COMPARACIÓN DEL SISTEMA		
	RO DE AGUA PENTAIR	RO ESTÁNDAR
Rango promedio de producción diaria	690 galones	10-50 GPD
Tanque de almacenamiento de agua	Opcional	Parte integral del sistema
Eficiencia del sistema*	29%	Tan solo el 5 %

*La clasificación de la eficiencia es idéntica a la clasificación de la recuperación cuando el sistema se prueba sin un tanque de almacenamiento o cuando se deriva un tanque de almacenamiento.

CONDICIONES DE FUNCIONAMIENTO MÍNIMAS Y MÁXIMAS		
CONDICIÓN†	MÍNIMA	MÁXIMA
Presión de entrada	40 psi (2,76 bar)	80 psi (5,52 bar)
Temperatura de entrada	40 °F (4,44 °C)	100 °F (37,78 °C)
TDS de entrada	50 mg/L	2.000 mg/L
Dureza de entrada	0 mg/L - (0 granos)	171 mg/L - (10 granos)
Cloro de entrada	0 mg/L	1,0 mg/L
Hierro de entrada	0 mg/L	0,1 mg/L
Manganeso de entrada	0 mg/L	0,05 mg/L

† El sistema está diseñado para las fuentes de agua potable únicamente.

DIMENSIONES DE TUBOS/AJUSTES	
Tubos de entrada	4 pies de tubos naturales de 1/2" (1,22 metros de tubos naturales de 12,7 mm)
Tubos concentrados	4 pies de tubos negros de 3/8" (1,22 metros de tubos negros de 9,53 mm)
Tubos infiltrados	4 pies de tubos azules de 3/8" (1,22 metros de tubos azules de 9,53 mm)
Tubos de drenaje (para instalación de separaciones de aire)	3 pies de tubos rojos de 1/2" (0,91 metros de tubos rojos de 12,7 mm)
Conexión de drenaje	3/8" o 1/2" (9,53 mm o 12,7 mm)
Filtro posterior de carbón	ajustes de desconexión rápida de 3/8" (ajustes de desconexión rápida de 9,53 mm)

CONECTORES DE ENTRADA	
Opción 1	1/2" x 1/2" x 1/2" en T (12,7 mm x 12,7 mm x 12,7 mm en T)
Opción 2	5/8" x 5/8" x 1/2" en T (15,875 mm x 15,875 mm x 12,7 mm en T)
Opción 3	1/2" x 1/2" roscada x 1/2" en T (12,7 mm x 12,7 mm roscada x 12,7 mm en T)
Opción 4	0,59" x 0,59" x 1/2" en T (15 mm x 15 mm x 12,7 mm en T)

FILTRO / MEMBRANA				
TIPO DE FILTRO	DIMENSIONES		ÍNDICE DE FLUJO‡	TIPO DE FILTRO
	LONGITUD	DIÁMETRO		
Filtro previo de carbón	17,0" (43,2 cm)	2,9" (7,4 cm)	3,75 GPM (14,2 LPM)	6 a 12 meses, 10.000 gal (37.850 litros)
Elemento de RO	18,75" (47,6 cm)	3,16" (8,0 cm)	0,25 GPM (0,95 LPM)	2 a 4 años
Filtro posterior de carbón	10,0" (25,4 cm)	2,0" (5,1 cm)	0,75 GPM (2,8 LPM)	6 a 12 meses

‡ Basado en los datos de prueba interna.

EPA EST. N.º 002623-MN-001

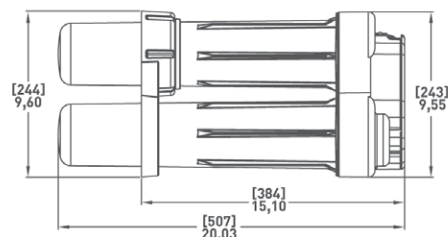
Al perseguir nuevas oportunidades en las aplicaciones comerciales livianas, abrirá más puertas al cliente con el diseño compacto y la salida de flujo alto del Sistema de Osmosis Inversa de Agua de Pentair.

A los clientes les atraerá la comodidad del agua más pura y más refrescante sin la necesidad de reordenar los espacios para bombas y tanques. Los clientes obtienen un sistema compacto y confiable que se adapta mejor a los requisitos de flujo de los negocios pequeños y medianos, a un precio mucho más económico de lo que pagarían por la mayoría de los sistemas RO comerciales.

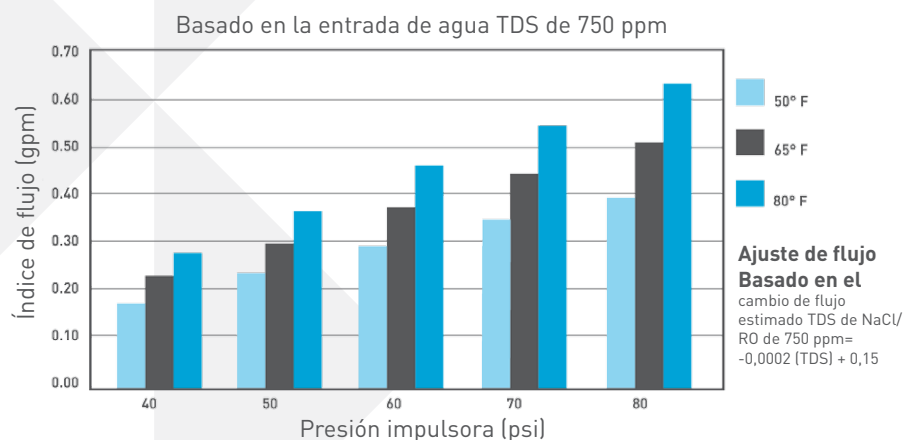
La rentabilidad no se detiene el día de la instalación. Los filtros de reposición sólo están disponibles a través de los distribuidores de agua de Pentair, de modo que cada sistema de RO es una puerta abierta a las nuevas oportunidades del cliente para los años venideros.

APLICACIONES

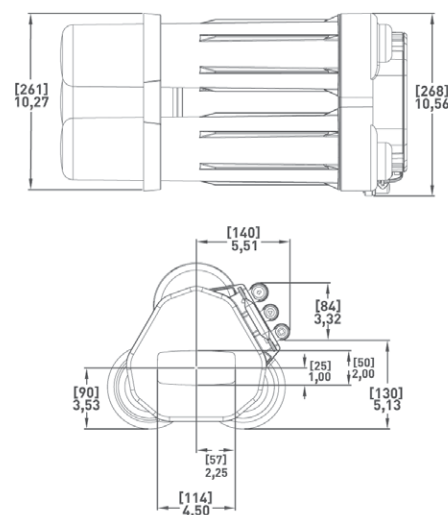
Vaporizadores	Humidificadores
Máquinas de café	Acuarios
Procesamiento de fotografías	Atomizadores
Enfriadores de agua	Pubs
Oficinas comerciales	Muchas más posibilidades rentables
Restaurantes	



RENDIMIENTO - CARACTERÍSTICAS DE ÍNDICE DE FLUJO*



*Flujo estimado basado en los datos de prueba interna. El rendimiento real puede variar...



Descripción de dimensiones en pulgadas (cm)



FILTRACIÓN Y PROCESO

5730 NORTH GLEN PARK ROAD, MILWAUKEE, WI 53209

P: 262.238.4400 | F: 262.238.4404 | WATERPURIFICATION.PENTAIR.COM | ATENCIÓN AL CLIENTE: 800.279.9404

Todas las marcas registradas y logotipos de Pentair son propiedad de Pentair, Inc. o de sus afiliadas. Todas las demás marcas y logotipos registrados y no registrados son propiedad de sus respectivos dueños. Dado que estamos constantemente mejorando nuestros productos y servicios, Pentair se reserva el derecho de cambiar las especificaciones sin previo aviso.

Pentair es un empleador que brinda igualdad de oportunidades.

310134-S REV B MR14 © 2014 Pentair Residential Filtration, LLC. Todos los derechos reservados.